

# Dislexia y trastornos relacionados: información para padres

## Características de la dislexia y trastornos relacionados:

### ¿Qué es la dislexia?

La dislexia es una discapacidad cerebral del aprendizaje que dificulta el aprendizaje de la lectura, la escritura o el deletreo.

### Las características principales incluyen dificultades con lo siguiente:

- ◆ Aprendizaje de los sonidos de las letras
- ◆ Lectura de palabras aisladas o lectura de palabras desconocidas
- ◆ Lectura con fluidez, con suficiente velocidad y exactitud para su comprensión
- ◆ Deletreo

### ¿Qué es la disgrafía?

La disgrafía es un trastorno relacionado con la dislexia. Es una discapacidad del lenguaje escrito que involucra destrezas motrices y del lenguaje, tales como encontrar, evocar y producir letras.

### Las características principales incluyen dificultades con lo siguiente:

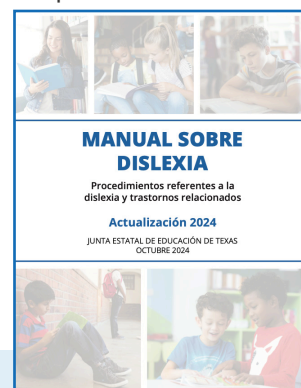
- ◆ Formación correcta de letras
- ◆ Borraduras y tachaduras en exceso
- ◆ Espaciado deficiente entre letras y palabras
- ◆ Inversiones de letras y números más allá del segundo grado
- ◆ Sujeción del lápiz incómoda e inconstante
- ◆ Fuerte presión y fatiga en la mano
- ◆ Copiado correcto de palabras
- ◆ Finalización de tareas de escritura

La Junta Estatal de Educación de Texas (SBOE) exige, mediante su norma incluida en la [sección 74.28\(f\) del título 19 del Código Administrativo de Texas \[19 TAC §74.28\(f\)\]](#), que cada distrito escolar y escuela autónoma de inscripción abierta facilite determinada información sobre la dislexia y trastornos relacionados a los padres de los estudiantes inscritos en el distrito o la escuela.



La sección 74.28 del título 19 del Código Administrativo de Texas [19 TAC §74.28], junto con el *Manual sobre dislexia* de la SBOE, al que se hace referencia en la subsección (c) de esa norma y que también está disponible en [tea.texas.gov/dyslexia](http://tea.texas.gov/dyslexia) describe las características comunes de la dislexia y trastornos relacionados, el proceso de evaluación e identificación cuando se sospecha presencia de dislexia o de un trastorno relacionado, así como los requisitos educativos para un estudiante identificado. Si tiene algún problema para acceder a la versión electrónica del *Manual sobre dislexia* o si desea recibir una copia impresa, comuníquese con la escuela de su hijo.

### [Consulte el Manual sobre dislexia](#)



Obtenga más información sobre las cualificaciones y la información de contacto de los profesionales que imparten enseñanza para personas con dislexia a estudiantes identificados en su distrito o escuela autónoma de inscripción abierta:

### Información del contacto:

Línea estatal de ayuda para personas con dislexia: (800) 232-3030

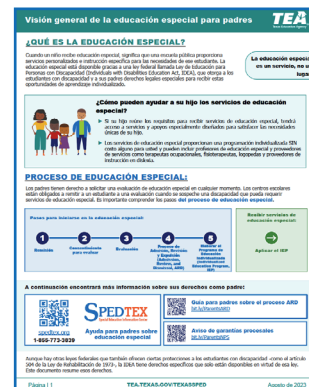
[SPEDTEX.ORG](http://SPEDTEX.ORG) | [TEA.TEXAS.GOV/DYSLEXIA](http://TEA.TEXAS.GOV/DYSLEXIA)

# Dislexia y trastornos relacionados: información para padres



## Evaluación e identificación de la dislexia y trastornos relacionados y los pasos del proceso de educación especial:

La dislexia y la disgrafía se consideran discapacidades específicas del aprendizaje (SLD) según la Ley de Educación para Individuos con Discapacidades (IDEA), que es la ley federal que describe los requisitos de educación especial. La educación especial está disponible gracias a la Ley IDEA, que brinda a los estudiantes con discapacidades y a sus padres derechos legales especiales para recibir oportunidades de aprendizaje individualizado. Es importante comprender los pasos del proceso de educación especial. Sírvase revisar el formulario “[Descripción general de educación especial para padres](#)”, desarrollado por la Agencia de Educación de Texas (TEA), para obtener más información. Cuando se sospecha que hay presentes dislexia o un trastorno relacionado que pueden requerir la impartición de educación especial y servicios relacionados, tanto la Ley IDEA como el *Manual sobre dislexia* describen los requisitos para evaluaciones individuales y el proceso de identificación.



Este formulario y otros recursos valiosos que explican las discapacidades elegibles amparadas por la Ley IDEA, los derechos de los padres, el proceso de educación especial y más se pueden encontrar en el sitio web de [SPEDTex](#).

## Estrategias educativas eficaces para impartir docencia a estudiantes con dislexia y trastornos relacionados:

Los programas de base empírica para personas con dislexia estudiados de manera específica para su uso por parte de estudiantes con dislexia se consideran enseñanza especialmente creada (SDI). La SDI es la enseñanza exigida para la impartición de educación especial y servicios relacionados en virtud de la Ley IDEA y está determinada por un comité de admisión, revisión y baja (ARD). Se exige que los programas de base empírica para personas con dislexia se impartan según lo previsto por la editorial productora, a menos que los datos de un estudiante señalen que es necesario introducir cambios. Estos programas deben abordar determinados componentes de enseñanza e impartición.

Puede encontrar más información en las páginas 39 a 41 del *Manual sobre dislexia*.



### Componentes de la enseñanza

#### CONCIENCIA FONOLÓGICA

Reconocimiento y manipulación de sonidos en palabras

#### SILABACIÓN

División de palabras en partes

#### ASOCIACIÓN DE SÍMBOLOS Y SONIDOS RELACIONADOS

Sonidos que hacen las letrasmake

#### DELETREO

Conocimiento de cómo deletrear las palabras

#### MORFOLOGÍA

Prefijos, raíces y sufijos

#### COMPRENSIÓN DE LECTURA

Entendimiento de lo que se lee

#### SINTAXIS

Conocimiento de cómo se organizan las palabras en oraciones con significado

#### FLUIDEZ EN LA LECTURA

Lectura de textos conceptuales con facilidad

# Dislexia y trastornos relacionados: información para padres



## Componentes de la impartición

**Estímulos visuales, auditivos, cinestésicos y táctiles (VAKT) simultáneos y multisensoriales**

La impartición de enseñanza incluye todas las vías de aprendizaje hacia el cerebro

**Sistemática y acumulativa**

La enseñanza implica la introducción de destrezas, desde la más fácil hasta la más difícil.

**Enseñanza explícita**

Las lecciones están dirigidas por el maestro; los estudiantes reciben instrucciones paso a paso con retroalimentación correctiva inmediata

**Docencia diagnóstica hacia la automatización**

Las destrezas se pueden realizar de forma rápida y eficiente

**Enseñanza sintética**

Combinación de sonidos individuales para leer una palabra

**Enseñanza analítica**

Lectura de una palabra y la descomposición en sus sonidos individuales

## Adaptaciones y modificaciones educativas:

Las adaptaciones y modificaciones educativas son estrategias educativas que ayudan a los estudiantes con discapacidades a aprender de forma independiente adecuándolas a sus necesidades específicas. Respecto a los estudiantes que reúnen los requisitos para recibir educación especial y servicios relacionados, las adaptaciones o modificaciones se incluyen en el programa de educación individualizada (IEP) del estudiante. Un IEP es el documento escrito que cumple con el comité ARD para un estudiante que recibe servicios de educación especial en Texas.



### Adaptaciones:

Las adaptaciones tienen como finalidad reducir o incluso eliminar los efectos de la discapacidad del estudiante en las tareas académicas, pero no cambian las expectativas de aprendizaje. Los objetivos del curso o actividad siguen siendo los mismos. Las adaptaciones cambian la forma en que el estudiante aprende o demuestra conocimientos.

Las adaptaciones no son iguales para todos; más bien, el impacto de la dislexia o de un trastorno relacionado en cada estudiante en particular determina las adaptaciones necesarias.

Para obtener información adicional sobre adaptaciones para la dislexia y la disgrafía, consulte las páginas 51 y 66 del *Manual sobre dislexia*.



### Modificaciones:

Las modificaciones cambian lo que se espera que el estudiante domine. Por lo general, las modificaciones minimizan los requisitos de exámenes de conocimientos y destrezas esenciales de Texas (TEKS), que son los estándares estatales de lo que los estudiantes deben saber y poder hacer. Mediante modificaciones, los estudiantes acceden al plan de estudios del grado escolar a través de destrezas previas requeridas. La decisión de efectuar modificaciones es importante. Sin embargo, algunos estudiantes las requerirán. Las decisiones de efectuar modificaciones deben orientarse por datos y ser individualizadas para cada estudiante.

